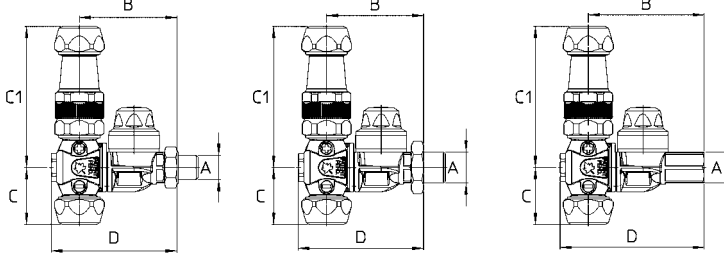




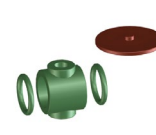
M92



**POSIZIONAMENTO
E TENUTA SENZA COLLANTI
ADJUST NOZZLE POSITION
AND SEAL WITHOUT BONDING**



G1/4M.-1/4"BSPPM
Dado con O Ring
Nut with O Ring



Tenute in FPM
FKM seals



Kit ghiera AD/AC
AD/AC cap kit

Standard completi di ghiera. Ugelli non compresi
Versioni lato fisso: ghiera per Kit Ø18, ALBUZ® ATR/TVI, ALBUZ® AD/AC
Versioni con attacco G1/4M.: standard dado G1/4F. con O Ring FPM
Versioni con attacco G3/8M. - G1/8F.: standard completi di dado
Pressione di esercizio max.: 40 bar
Peso: G1/4M. 370 g - G3/8M. 385 g - G1/4F. 350 g

Materiali: ottone - acciaio inox - FPM - NBR

Impiego: su atomizzatori. Il lato regolabile consente il trattamento di colture ad alto fusto. Due ugelli selezionabili con posizione intermedia di chiusura. Versatilità ampliata: compatibile con ugelli AMT Ø15 e Ø18, kit ugello Ø18, ATR/TVI e AD/AC AlbuZ. Due posizioni di spruzzo inclinate di 20°. Posizioni segnalate da uno scatto. Antigoccia resistente ed efficace in un ampio range di pressioni. Dimensioni di passaggio del fluido ampliate per ridurre le perdite di carico e per migliorare la durata. Resistenza chimica migliorata con l'impiego di tenute in FPM. Versioni G1/4M. forniti con dado e O Ring per il montaggio orientato del getto sui collettori senza utilizzare collanti.

Standard with caps. Spray tips not included
Spray tips holder fixed spray angle side: caps for Ø18 AMT, ATR/TVI ALBUZ®, AD/AC ALBUZ®
1/4"BSPPM. models: standard with nut and FKM O Ring
3/8"BSPPM. - 1/8"BSPPF. models: standard with nut

Max. operating pressure: 40 bar / 580 psi

Weight: 1/4"BSPPM. 370 g / 13 oz - 3/8"BSPPM. 385 g / 13.6 oz - 1/4"BSPPF. 350 g / 12.4 oz

Materials: brass - stainless steel - FKM - Buna N

Use: on air blast sprayers. The adjustable side allows spray pattern variation for high trees coverage. Improved spray tips configurations: fits AMT Ø15 and Ø18 discs, Ø18 spray tip kits, ATR/TVI and AD/AC AlbuZ spray tips. Very compact rollover to select spray tips with two shut off positions. Two "OPEN" positions at ±20° from vertical. A click point out each position. Check valve assures efficient and long lasting operations at low and high pressures. Low pressure drops. Improved chemical resistance with FKM seals. 1/4"BSPPM. boom connection models with nut and O Ring to adjust nozzle position on booms without bonding.

COME SI ORDINA / HOW TO ORDER

CODICE code	GHIERA cap	PER UGELLI for spray tips		A	B mm	C mm	C1 mm	D mm		KIT RICAMBIO spare parts kit
		REGOLABILE adjustable	FISSO fixed							
92.617.59	2xØ18	AMT Ø18	Ø18 KIT	G1/4M. 1/4"BSPPM.	52	30	79	66	10	90.302.59
92.617.59 A	1xØ18-1xØ15	AMT Ø18 AMT Ø15	ATR/TVI Ø18 KIT							
92.617.59 B	2xØ15	AMT Ø15	ATR/TVI Ø15 KIT							
92.617.59 BH	2xØ15	AMT Ø15	ATR/TVI							
92.617.59 E	1xAD/AC-1xØ18	AMT Ø18	AD/AC							
92.617.59 F	1xAD/AC-1xØ15	AMT Ø15	AD/AC							
92.617.60	2xØ18	AMT Ø18	Ø18 KIT	G3/8M.-G1/8F. 3/8"BSPPM.-1/8"BSPPF.	52	30	79	66	10	90.302.59
92.617.60 A	1xØ18-1xØ15	AMT Ø18 AMT Ø15	ATR/TVI Ø18 KIT							
92.617.60 B	2xØ15	AMT Ø15	ATR/TVI							
92.617.60 E	1xAD/AC-1xØ18	AMT Ø18	AD/AC							
92.617.60 F	1xAD/AC-1xØ15	AMT Ø15	AD/AC							
92.617.61	2xØ18	AMT Ø18	Ø18 KIT							
92.617.61 A	1xØ18-1xØ15	AMT Ø18 AMT Ø15	ATR/TVI Ø18 KIT							
92.617.61 B	2xØ15	AMT Ø15	ATR/TVI							
92.617.61 E	1xAD/AC-1xØ18	AMT Ø18	AD/AC							
92.617.61 F	1xAD/AC-1xØ15	AMT Ø15	AD/AC							



UGELLI
TIPS