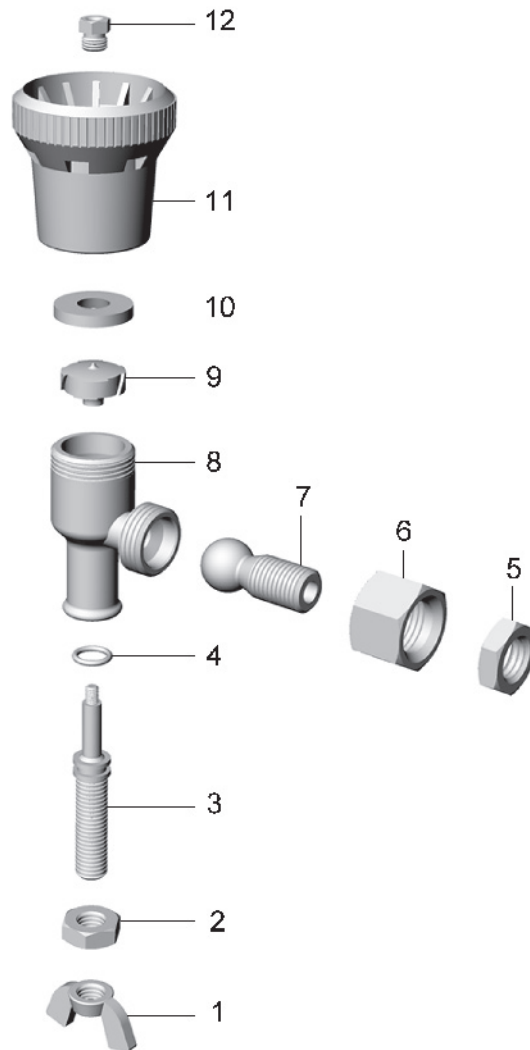


Condizioni di esercizio

Work conditions

DN	1/4"
P (bar)	50
P (PSI)	720
T (°C)	-15 +80



POS.	CODICE / CODE	DENOMINAZIONE	DENOMINATION	MATERIALE	MATERIAL
1	DAAC 1100 006 009	DADO AD ALETTE M10x1,5	TONGUED NUT M10x1,5	ACCIAIO ZINCATO	ZINC PLATED STEEL
2	DAAC 1100 006 008	DADO M10x1,5	NUT M10x1,5	ACCIAIO ZINCATO	ZINC PLATED STEEL
3	TOIR 1100 006 002	ASTA M10x1,5	STEM M10x1,5	OTTONE UNI EN 12164	UNI EN 12164 BRASS
4	..OR 1100 006 030	OR 108 (Øi 8,73x1,78)	O RING 108 (Øi 8,73x1,78)	GOMMA NBR 75	NBR 75 RUBBER
5	TOIR 1040 006 021	DADO 1/4"	NUT 1/4"	OTTONE UNI EN 12164	UNI EN 12164 BRASS
6	TOIR 1100 015 011	CALOTTA 1/2"	CAP 1/2"	OTTONE UNI EN 12164	UNI EN 12164 BRASS
7	TOIR 1100 006 010	RACCORDO SFERICO 1/4"	SPHERIC CONNECTION 1/4"	OTTONE UNI EN 12164	UNI EN 12164 BRASS
8	SOIR 1100 006 001	CORPO	BODY	OTTONE UNI EN 12165	UNI EN 12165 BRASS
9	TOIR 1100 006 003	CONVOGLIATORE Ø19	CONVEYOR Ø19	OTTONE UNI EN 12164	UNI EN 12164 BRASS
10	GUNY 1100 006 006	GUARNIZIONE Ø23x9,5x3,5	GASKET Ø23x9,5x3,5	NYLON	NYLON
11	SPIR 1100 006 10P	PARASPRUZZO U10A	SPRINKLING-GUARD U10A	NYLON	NYLON
12	UGEL U10A 012 000	UGELLO U10A foro 1,2	NOZZLE U10A 1,2 hole	ACCIAIO	STEEL